

فرض تآلففئى عءء 1

آمرفن ع1 ءءء: (7 نقات)

I. فف واءءء العءاء المنزلف اقرأ العبارة الآلفة: 50Hz

1- ماذا آمآل هءة القفمة العءءفة؟

2- أسآآآ ءورة الآفار الكهربائف المنزلف؟

3- ءءء نوعفة الآفار الكهربائف المنزلف؟

4- ءءء القفمة القصوى للآفار الكهربائف المنزلف إذا علمآ أن $I = 10A$

II. أكمل الفراءاآ بما فناسب :

- الشبكة الكهربائفة المنزلفة مءرءة ءفآ آوفر لكل الأءءة المسآعملة

قفمآه v 220

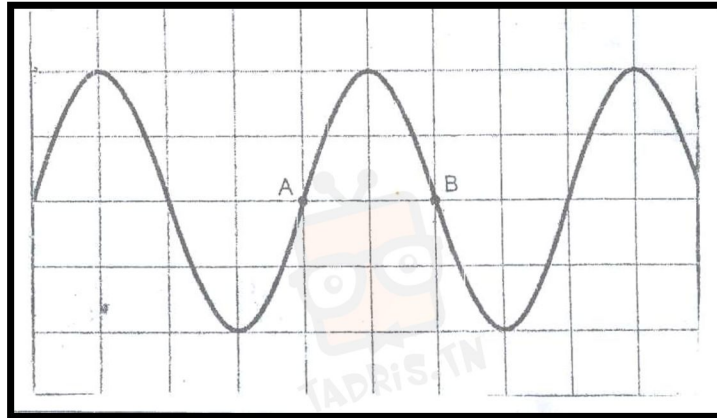
- للآفار الكهربائف المنزلف بارآفاع عءء الأءءة المسآعملة

و العكس بالءكس

III. أءر 3 أسالفب وقائفة من مآاآر الكهرباء المنزلفة

آمرفن ع2 ءءء: (6 نقات)

1) آأمآ الرسم البفائف الآلف لآطور آوتر مآآواب ءفبف بءلالة الزمن آم أءب عن الأسئلة الآلفة:



فف ءارك... إآمفون علمف قرافآ إصفارك

علما أن البقعة الضوئية تقطع المسافة AB في مدة زمنية 0.01S

أ- أحسب دورة هذا التوتر

ب- أستنتج تردد هذا التوتر

(2) أدرجنا جهاز فولطمتر بين قطبي المولد فظهرت على الشاشة قيمة تساوي 4 V

أ- ماذا تمثل هذه القيمة؟

ب- استنتج القيمة القصوى لهذا التوتر؟

ج- ماهو الجهاز الذي يمكننا من قياس هذه القيمة مباشرة؟

تمرين 3 عدد: (7 نقاط)

لدينا ثلاثة أجسام A، B، C قمنا بذلك الجسم A و C بواسطة قطعة من الصوف فتكهربا.

1- ماذا يسمى هذا التكهرب؟

2- قمنا بلامسة الجسم B مع الجسم A ما نوع هذا التكهرب؟

3- إذا علمت أن الجسم A يجذب الجسم C أكمل تعمير الجدول التالي بتحديد التفاعل (تجاذب أو تنافر)

C	B	A	
			A
			B
			C

4- بعد عملية التكهرب ظهرت على القضيب A شحنة كهربائية

أ- عرف الشحنة الكهربائية

ب- أحسب شحنة القضيب A إذا علمت أنه شحن موجبا بعدد $n=4$ من الشاحنات البسيطة و أن

$$e = 1.6 \times 10^{-19} \text{ C}$$

ج- أستنتج نوع شحنة كل من الجسم B و C



في دارك... إتهنوا علمي قرابت إصغارك